

개인보호장비 착용 전 유의사항



☑ 개인보호장비 착용은 반드시 2인 1조 혹은 관찰자의 관찰 하에 착용



☑ 착용 전 탈수예방을 위해 충분한 수분 보충



☑ 착용 전 화장실 이용 필수



☑ 시계 및 액세서리 제거 엄수



☑ 머리가 긴 경우 머리카락을 묶거나 머리망으로 정돈

생물테러 대비 개인보호장비 관리방법

01 장비 창고 위치 선정 배치 및 동선 관리

장비 창고 위치 선정



사무실에서 가깝거나 장비 이동을 위해 차량 진입이 편리한 곳으로 선정



타 물품과 생물테러 대비 개인보호장비를 분리하여 보관

장비 배치



인화성 물질과 분리하여 보관

02 장비 창고 위치 선정 배치 및 동선 관리



출동용과 훈련용 장비를 구분하여 보관 및 사용



출동용 장비는 상시 출동 가능한 상태로 준비하여 창고의 앞쪽에 배치

03 장비 창고 위치 선정 배치 및 동선 관리



통풍 유지를 위해 박스와 비닐팩을 제거하여 보관

개인보호장비란?

개인보호장비 (Personal Protection Equipment)

외부 위험물질(감염성물질 또는 유기화학물질 등)의 위협으로부터 개인을 보호하도록 고안된 옷, 호흡보호구 등을 의미

초동대응요원용 Level A형

최고 레벨의 호흡기, 피부 등 보호 필요시 착용

1 보호복



2 보호장화



3 냉방자켓



4 공기호흡기



5 골전도헤드셋



6 무선 송수신기



초동대응요원용 Level C형

피부, 호흡기 모두 보호 필요시 착용

1 보호복



2 보호장화



3 방독마스크



4 정화통

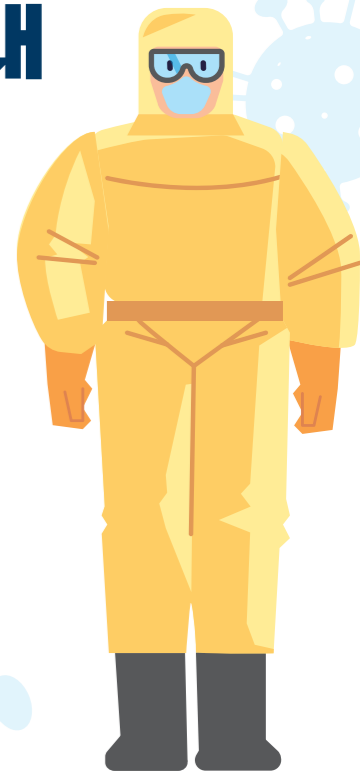


5 보호장갑



생물테러 대응 개인보호장비 착·탈의 방법 안내

[초동대응요원 대상]



튼튼한 국가와 안전한 국민!
질병관리청이 함께 합니다

2인 1조 혹은 관찰자의 관찰 하에 착용!

착용 전 개인보호장비 상태 확인 필수, 착용 후 함께 출동하는 다른 요원과 서로 착용 상태 점검 필수

착의방법

1 냉방자켓 착용

체온 상승 방지를 위해
얼음팩이 내장된
냉방자켓을 착용



2 공기호흡기 등지개 착용

공기호흡기 등지개 착용 후
몸에 밀착되도록 끈 조절
· 끈 조임 순서 :
어깨끈 → 허리벨트 → 가슴끈



3 무선송수신기 착용

무선송수신기 착용 후
내·외부 송수신기
채널 통일 여부 확인



4 골전도 헤드셋 착용

골전도
헤드셋 착용



5 보호복 및 보호장화 착용

보조자의 보조를 받아
보호복 착용

*보호복이 흘러내리지 않도록
벨트로 단단히 고정



6 공기호흡기 면체 착용

대기호흡장치를
대기호흡 상태로
전환하여 착용 후 얼굴에
밀착되도록 끈 조절



7 무선 통신 상태 확인

면체 위에
골전도 헤드셋 착용 후
무선 상태 재확인



8 공기호흡기 양압 상태 전환

공기호흡기 공기 윙기의 밸브를
안전히 열고, 대기호흡 장치를
양압상태로 전환

*공기누설여부확인을 위해
호흡을 잠시 멈추고 공기가 세는
소리가 나지 않는지 확인



9 보호복 완전 착의

보조자의 도움을 받아
보호복 완전 착용



탈의방법

1 보호복 및 보호장화 탈의

반드시 제독 후 탈의.
보조자의 도움을 받아
보호복과 보호장화를 탈의



2 공기호흡기 대기상태 전환

공기호흡기의 공기윙기
밸브를 닫고, 공기호흡기 면체를
대기호흡상태로 전환



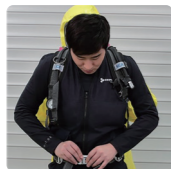
3 무선송수신기와 골전도 헤드셋 제거

보조자의 도움을 받아
무선송수신기와
골전도 헤드셋을 제거



4 공기호흡기 제거

보조자의 도움을 받아
공기호흡기 면체 및
등지개를 제거



5 냉방자켓 탈의

마지막으로 냉방자켓 탈의



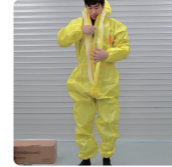
2인 1조 혹은 관찰자의 관찰 하에 착용!

착용 전 개인보호장비 상태 확인 필수, 출동 전 함께 출동하는 다른 요원과 서로 착용 상태 확인 및 점검 필수

착의방법

1 보호복 착용

내부 지퍼 올리고,
외부지퍼 올려 보호복을
착용



2 보호장화 착용

보호장화 착용 후 그 위에
보호복을 덮어 착용

*보호장화의 끈은 한손으로 풀기
쉽도록 묶을 것



3 방독마스크와 정화통 결속 후 착용

방독 마스크와 정화통을 결속
하고, 착용 후 방독마스크가
얼굴에 밀착되도록 끈 조절

*정화통은 반드시 출동 직전 개봉할 것



4 양압 / 음압 밀착검사 및 후드 착용

· 양압밀착검사 : 방독마스크의 배기구를 막고, 숨을 내쉬면서
방독마스크가 앞으로 밀려나가는지 확인
· 음압밀착검사 : 양 옆의 정화통을 손바닥으로 막고 숨을
들이마시면서 방독마스크가 얼굴 쪽으로 당겨지는지 확인
· 보호복의 후드는 방독마스크 상단의 흉에 끼워 피부 노출 최소화



5 보호장갑 착용

이중소매의 한 겹을 열고
출동용 보호장갑을 착용한 뒤,
소매를 덮어
보호장갑의 노출을 최소화



탈의방법

1 제독 후 오염상태 확인 및 보호복 탈의

오염 상태를 확인하고 제독 후 함께 출동했던
다른 요원과 2인 1조로 보호복 탈의



2 보호복 후드 탈의

보호복 후드를 뒤집어 벗고,
어깨나 보호복 뒷부분을
잡으며 뒤집어 말듯이 탈의



3 보호장갑 제거 (한쪽)

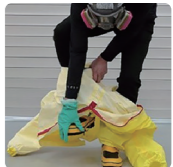
· 보호복을 벗으면서 동시에 장갑 한쪽만 탈의
· 장갑을 착용한 반대쪽 손은 주먹을 쥐고 장갑을 벗은 손으로
보호복 안쪽(비오염구역)을 밀어내면서 탈의

*탈의 시 방독마스크의 정화통이 상체 닿지 않도록 주의 / 장갑 제거 후 오염구역
(장갑착용)과 비오염구역(장갑착용X)을 반드시 구분하여 추가 탈의 진행



4 보호장화 제거

· 보호장화 끈 : 장갑을 벗은
손으로 제거
· 오염노출부위 : 장갑 착용한
손으로 탈의



5 방독마스크 및 정화통 제거

· 장갑을 착용한 손으로 양 옆의 정화통을 제거한 후, 장갑을 벗은
손으로 방독마스크의 버클을 느슨하게 조절
· 장갑을 착용한 손으로 방독마스크의 앞부분을 잡고 허리를 숙여
들어올리듯이 탈의

*방독마스크(정화통 포함)는 호흡기 보호를 위해 반드시 마지막에 탈의할 것



6 보호장갑 제거(나머지)

장갑 내부에 손을 넣어
뒤집듯이 제거

